

СХЕМА ГРАНИЦ

Объект: площадка по приему раздельного ТКО

Адрес (местоположение относительно ориентира) земель или земельного участка, на которых планируется размещение объекта: х. Стефановский

Кадастровый номер земельного участка или кадастровый квартал, на котором планируется размещение объекта 23:26:0701002

Площадь предполагаемого места размещения объекта: 16 кв.м.

Категория земель или земельного участка, на которых планируется размещение объекта: земли населенных пунктов

Вид разрешенного использования земельного участка, на котором планируется размещение объекта: Пункт приема вторичного сырья

Сведения о характерных (поворотных) точках границ предполагаемого места размещения объекта			
N N точек	Длина линий (м)	Координаты	
		X	Y
1	8.00	480469.42	1353603.98
2	2.00	480464.42	1353610.23
3	8.00	480462.86	1353608.98
4	2.00	480467.84	1353602.73

(*) координаты характерных (поворотных) точек приводятся с точностью до двух знаков после запятой.

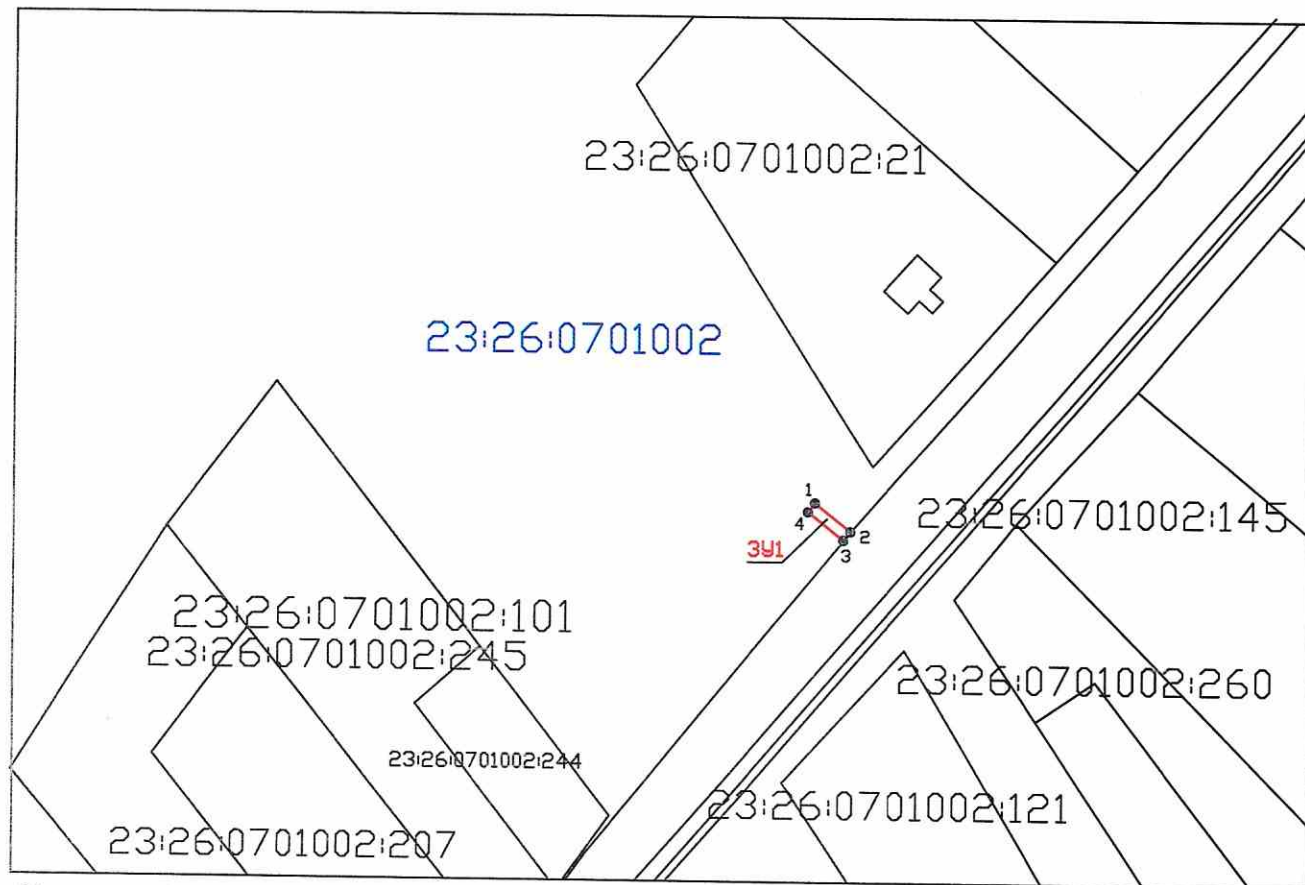
Сведения о наличии доступа к размещаемому объекту: имеется

Сведения об охраняемых объектах (природных, объектах культурного наследия и т.д.): отсутствуют

Сведения об охранных, санитарно-защитных и иных (в том числе проектируемых) зонах с особыми условиями использования территорий, которые установлены в границах предполагаемого места размещения объекта: отсутствуют

Сведения об инженерных сетях, коммуникациях и сооружениях, которые расположены на землях или земельном участке: --

Сведения об объектах недвижимости, которые расположены на землях или земельном участке (в том числе кадастровый или иной номер) --



Условные обозначения:

- | | |
|--|--|
| | граница кадастрового квартала |
| | граница образуемого земельного участка |
| | характерная точка границы земельного участка |
| | кадастровый номер квартала |
| | граница участков учтенных в ГКН |
| | обозначение образуемого земельного участка |

Кадастровый инженер:



Бобров А.И.

Примечание:

Схема границ содержит:

- описание границ (смежные землепользователи, обеспеченность пользования путями, наличие охраняемых объектов: природных, культурных и т.д.);
- характеристики границы: длина линий и координаты характерных (поворотных) точек;
- характеристики и расположение существующих инженерных сетей, коммуникаций и сооружений (в том числе проектируемые);
- принятые условные обозначения.

Схема границ составляется в системе координат МСК-23 с использованием актуальных материалов инженерно-геодезических изысканий в масштабе 1:500 и сведений государственного кадастра недвижимости.

На схеме должно быть изображено положение проектируемого объекта с привязкой к границам предполагаемых к использованию земель или части земельного участка.